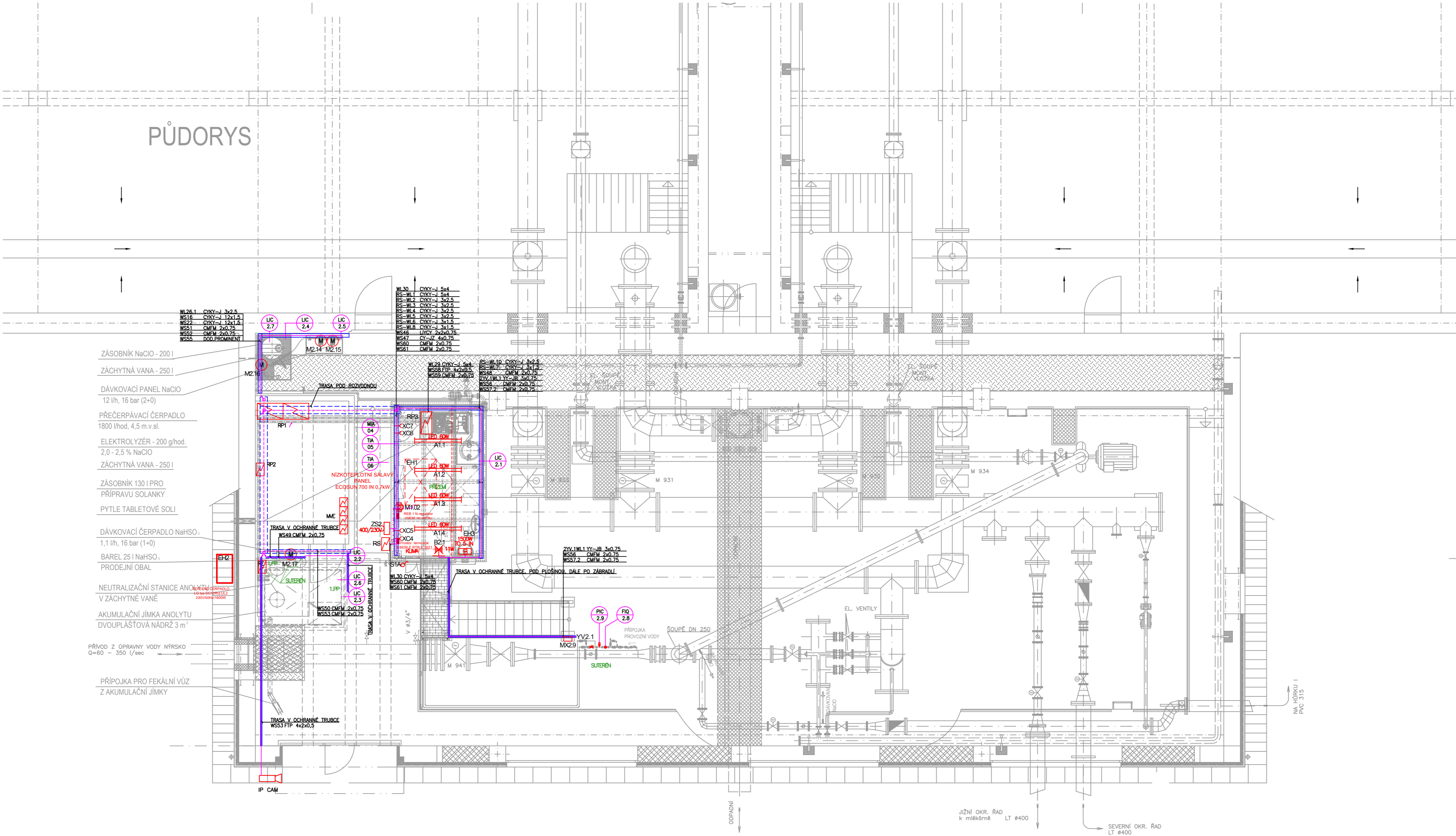


PŮDORYS



- ZÁSObNÍK NaClO - 200 l
- ZÁCHYTNÁ VANA - 250 l
- DÁVKOVACÍ PANEL NaClO
12 l/h, 16 bar (2+0)
- PŘEČERPÁVACÍ ČERPADLO
1800 l/hod, 4,5 m.v.sl.
- ELEKTROLYZÉR - 200 g/hod.
2,0 - 2,5 % NaClO
- ZÁCHYTNÁ VANA - 250 l
- ZÁSObNÍK 130 l PRO
PŘÍPRAVU SOLANKY
- PYTLE TABLETOVÉ SOLI
- DÁVKOVACÍ ČERPADLO NaHSO₃
1,1 l/h, 16 bar (1+0)
- BAREL 25 l NaHSO₃
PRODEJNÍ OBAL
- NEUTRALIZAČNÍ STANICE ANOLYTU
V ZÁCHYTNÉ VANĚ
- AKUMULAČNÍ JÍMKA ANOLYTU
DVOUPLÁŠŤOVÁ NÁDRŽ 3 m³
- PŘÍVOD Z ÚPRAVNY VODY NÝRSKO
Q=60 - 350 l/sec
- PŘÍPOJKA PRO FEKÁLNÍ VŮZ
Z AKUMULAČNÍ JÍMKY

INDEX ZMĚNY	POPIS ZMĚNY	DATUM	PROVEDL	PODPIS

	Pražská 87/14 301 00 Písek +420 377 201 630 http://www.vhp.cz vhp@vhp.cz	INVESTOR:		MĚSTO KLATOVY náměstí Míru 62, 339 01 Klatovy	
		ZPRACOVAL:	Ing. Toman		
AKCE:	VDJ KLATOVY - ELEKTROL. VÝROBA A DÁVKOV. CHLORNANU SODNÉHO	PROJEKTANT:	Ing. Toman, Ing. Čulík		
		HLAVNÍ INŽENÝR PROJEKTU:	Ing. Čulík		
		ČÍSLO ZAKÁZKY:		2167	
		DATUM:		10/2020	
		POČET LISTŮ:		8 A4	
		MĚŘITKO:		1:50	
		STUPEŇ:		DPS	
NÁZEV VÝKRESU:				ČÍSLO VÝKRESU:	
D.2 DOKUMENTACE TECHNOLOGICKÝCH ZAŘÍZENÍ DPS 01.2 ELEKTROČÁST DISPOZICE ELEKTROINSTALACE				D.2.02.06	

VÝKRES JE DUŠEVNÍM MAJETKEM VP a.s. NESMÍ BÝT POUŽIT A KOPÍROVÁN TŘETÍ OSOBOU. JÍ PŘEDÁN ČI JINAK S NIM NAČLÁDÁNO BEZ PŘÍMÉHO POVOLENÍ VP a.s.